

Population : Sélection multi-communes

Le territoire :

Département sélectionné : **31**

Commune(s) sélectionné(es) :

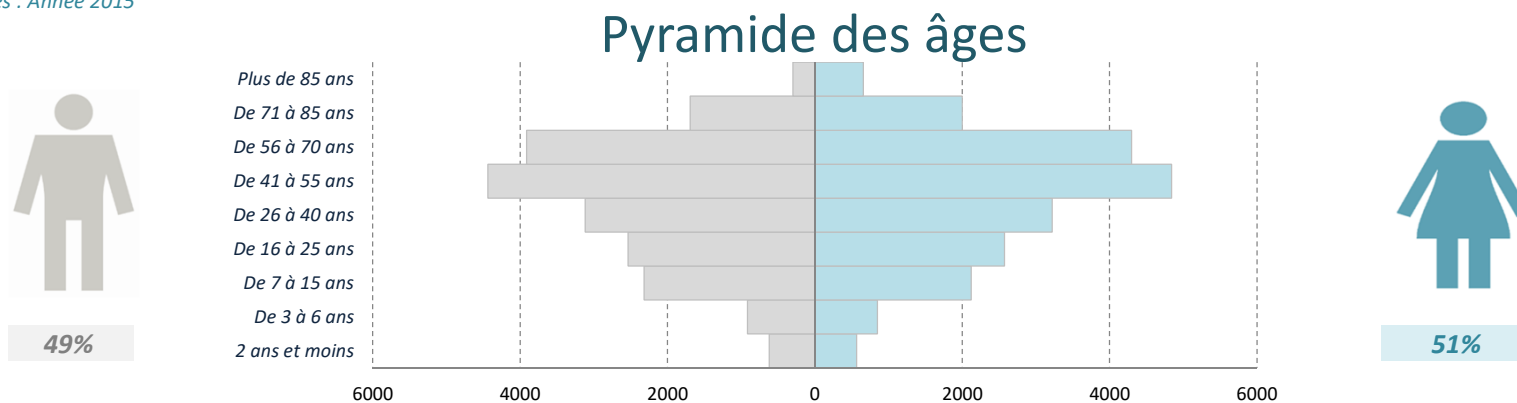
<b>31088</b> Brax	<b>31291</b> Léguevin	<b>31424</b> Plaisance-du-Touch	<b>31149</b> Colomiers
<b>31526</b> La Salvetat-Saint-Gilles	<b>31417</b> Pibrac	<b>31557</b> Tournefeuille	

Répartition par sexe et tranches d'âge de la population :

POPULATION

Focus pyramide des âges : Année 2015

Source : Insee



Effectifs	Hommes			Femmes			Total		
	Territoire	Département	Région	Territoire	Département	Région	Territoire	Département	Région
2 ans et moins	2 146	23 988	92 708	2 085	23 014	88 130	4 231	47 002	180 838
De 3 à 6 ans	3 066	32 803	133 147	2 931	31 096	126 598	5 997	63 899	259 745
De 7 à 15 ans	7 021	71 684	309 887	6 777	67 934	294 719	13 798	139 618	604 606
De 16 à 25 ans	6 446	96 927	336 127	5 978	98 932	325 779	12 424	195 859	661 906
De 26 à 40 ans	10 824	141 195	493 739	10 789	138 581	508 973	21 613	279 776	1 002 712
De 41 à 55 ans	12 186	132 981	571 013	12 947	135 409	593 178	25 133	268 390	1 164 191
De 56 à 70 ans	8 610	96 329	521 085	9 436	106 712	566 976	18 046	203 041	1 088 061
De 71 à 85 ans	3 587	46 575	277 640	4 321	61 302	356 626	7 908	107 877	634 266
Plus de 85 ans	543	9 064	56 072	1 384	20 577	121 786	1 927	29 641	177 858
<b>Total</b>	<b>54 429</b>	<b>651 546</b>	<b>2 791 418</b>	<b>56 648</b>	<b>683 557</b>	<b>2 982 765</b>	<b>111 077</b>	<b>1 335 103</b>	<b>5 774 183</b>

Fréquence (%)	Hommes			Femmes			Total		
	Territoire	Département	Région	Territoire	Département	Région	Territoire	Département	Région
2 ans et moins	4%	4%	3%	4%	3%	3%	4%	4%	3%
De 3 à 6 ans	6%	5%	5%	5%	5%	4%	5%	5%	4%
De 7 à 15 ans	13%	11%	11%	12%	10%	10%	12%	10%	10%
De 16 à 25 ans	12%	15%	12%	11%	14%	11%	11%	15%	11%
De 26 à 40 ans	20%	22%	18%	19%	20%	17%	19%	21%	17%
De 41 à 55 ans	22%	20%	20%	23%	20%	20%	23%	20%	20%
De 56 à 70 ans	16%	15%	19%	17%	16%	19%	16%	15%	19%
De 71 à 85 ans	7%	7%	10%	8%	9%	12%	7%	8%	11%
Plus de 85 ans	1%	1%	2%	2%	3%	4%	2%	2%	3%

Part de la population bénéficiaire de la CMUc :

POPULATION

	Territoire	Département	Région
<b>Nombre de bénéficiaires</b>	<b>10 569</b>	<b>136 626</b>	<b>622 767</b>
<b>Taux de bénéficiaire</b>	<b>9,5%</b>	<b>10,2%</b>	<b>10,8%</b>

Source : DCIR

Focus patients sans médecin traitant :

POPULATION

	Territoire	Département	Région
<b>Nombre de patients</b>	<b>23 639</b>	<b>340 249</b>	<b>1 587 625</b>
<b>Taux de patients</b>	<b>20%</b>	<b>23%</b>	<b>24%</b>

Part de la population avec Affection de Longue Durée déclarée :

POPULATION

	Territoire	Département	Région
<b>Taux d'Affection de Longue Durée</b>	<b>15,3%</b>	<b>16,2%</b>	<b>20,8%</b>

Prévalence des Affections de Longue Durée, toutes ALD et top 10 des ALD 30 dans le territoire étudié :

POPULATION

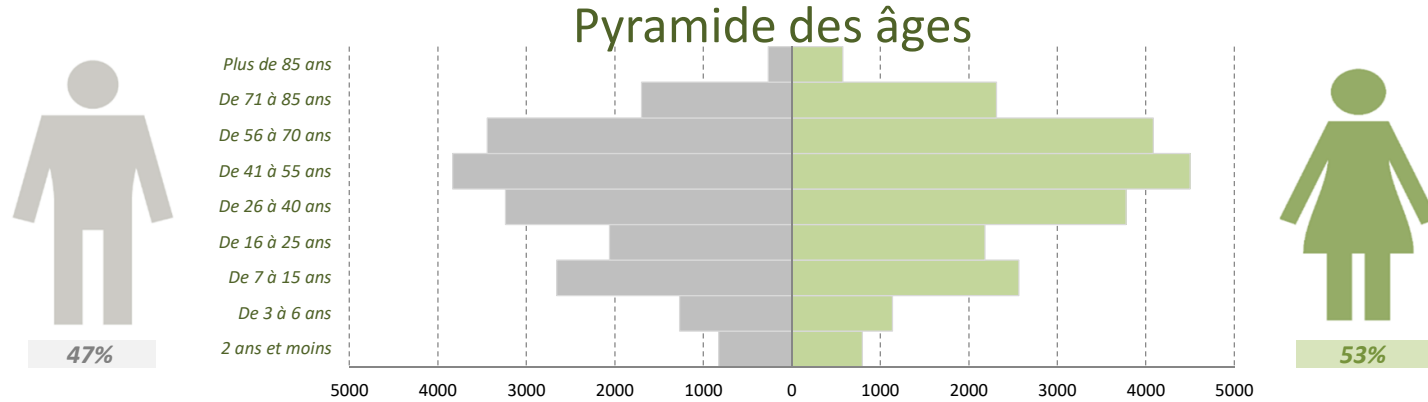
**Nombre de personnes avec une ALD active au 31/12/2018 et part dans la population pour 100 000 habitants : N N pour 100 000 hbts**

*Données issues du référentiel médicalisée du SNDS : population consommante inter-régime 2018*

	Territoire CPTS		Département		Occitanie	
Toutes ALD y compris hors liste et polyopathie*	10 161	12 530	199 194	13 734	1 084 920	17 271
<b>Top 10 des ALD sur liste du territoire</b>						
Diabète de type 1 et diabète de type 2.	2 438	3 006	47 487	3 274	264 746	4 215
Tumeur maligne, affection maligne du tissu lymphatique ou	2 119	2 613	40 508	2 793	217 562	3 463
Affections psychiatriques de longue durée.	1 398	1 724	30 480	2 102	164 809	2 624
Infarctus coronaire.	1 364	1 682	26 452	1 824	145 960	2 324
Insuffisance cardiaque grave, cardiopathies valvulaires graves, troubles	981	1 210	22 079	1 522	134 112	2 135
Accident vasculaire cérébral invalidant.	455	561	8 643	596	49 161	783
Artériopathies chroniques avec manifestations ischémiques.	455	561	9 273	639	57 780	920
Formes graves des affections neurologiques et musculaires (dont	371	457	7 242	499	36 010	573
Maladie d'Alzheimer et autres démences.	335	413	7 499	517	41 990	668
Hypertension artérielle sévère	245	302	6 708	463	40 509	645

\* Une personne ayant plusieurs ALD actives n'est comptabilisée qu'une seule fois

Source DCIR - Mission Systèmes d'Information - DRSM Occitanie



Effectifs	Hommes			Femmes			Total		
	Territoire	Département	Région	Territoire	Département	Région	Territoire	Département	Région
2 ans et moins	2 537	28 076	100 237	2 418	26 721	94 225	4 955	54 797	194 462
De 3 à 6 ans	4 019	40 172	147 261	3 868	37 841	138 905	7 887	78 013	286 166
De 7 à 15 ans	7 861	78 451	317 957	7 575	75 193	304 884	15 436	153 644	622 841
De 16 à 25 ans	5 887	69 529	267 672	6 092	75 754	290 702	11 979	145 283	558 374
De 26 à 40 ans	9 752	118 606	411 696	11 105	136 258	493 435	20 857	254 864	905 131
De 41 à 55 ans	10 535	118 321	487 456	12 126	130 497	551 631	22 661	248 818	1 039 087
De 56 à 70 ans	8 091	88 045	453 278	9 855	105 062	536 290	17 946	193 107	989 568
De 71 à 85 ans	3 455	43 716	252 534	4 981	63 170	344 623	8 436	106 886	597 157
Plus de 85 ans	587	8 262	47 699	1 325	19 351	106 509	1 912	27 613	154 208
<b>Plus de 85 ans</b>	<b>52 724</b>	<b>593 178</b>	<b>2 485 790</b>	<b>59 345</b>	<b>669 847</b>	<b>2 861 204</b>	<b>112 069</b>	<b>1 263 025</b>	<b>5 346 994</b>

Fréquence (%)	Hommes			Femmes			Total		
	Territoire	Département	Région	Territoire	Département	Région	Territoire	Département	Région
2 ans et moins	5%	5%	4%	4%	4%	3%	4%	4%	4%
De 3 à 6 ans	8%	7%	6%	7%	6%	5%	7%	6%	5%
De 7 à 15 ans	15%	13%	13%	13%	11%	11%	14%	12%	12%
De 16 à 25 ans	11%	12%	11%	10%	11%	10%	11%	12%	10%
De 26 à 40 ans	18%	20%	17%	19%	20%	17%	19%	20%	17%
De 41 à 55 ans	20%	20%	20%	20%	19%	19%	20%	20%	19%
De 56 à 70 ans	15%	15%	18%	17%	16%	19%	16%	15%	19%
De 71 à 85 ans	7%	7%	10%	8%	9%	12%	8%	8%	11%
Plus de 85 ans	1%	1%	2%	2%	3%	4%	2%	2%	3%

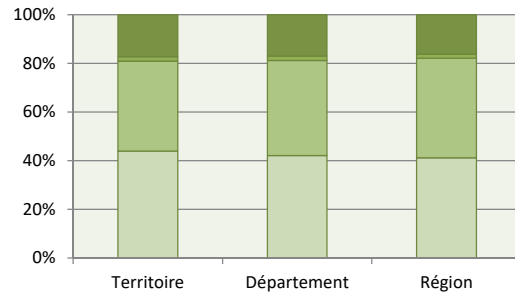
Détails de la consommation en ville :

CONSOMMATION DE SOINS

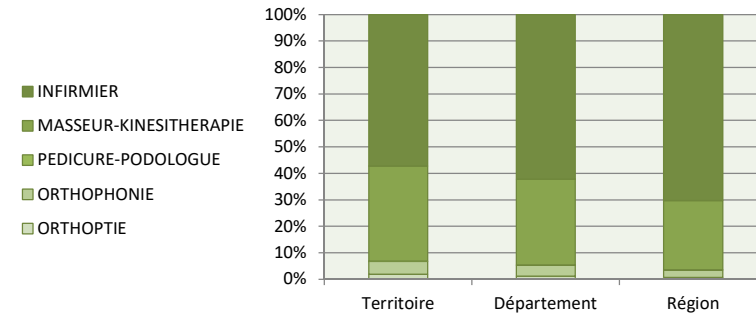
Focus sur la comparaison des territoires :

Source : SNIIRAM DCIR

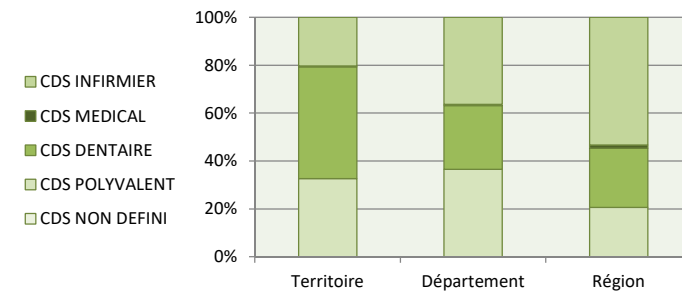
Professions médicales	Nombre d'actes		
	Territoire	Département	Région
CHIRURGIE DENTAIRE	225 498	2 416 383	9 239 479
SAGE-FEMME	23 563	251 575	1 000 386
OMNIPRATICIEN	483 177	5 550 200	23 353 145
CHIRURGIE	30 715	350 633	1 450 449
RADIOLOGIE	163 373	1 662 087	6 441 748
GYNECOLOGIE OBSTETRIQUE	41 478	444 264	1 546 147
PSYCHIATRIE NEUROPSYCHIATRIE	29 708	408 051	1 242 260
ANESTHESIE-REANIMATION	31 717	344 022	1 384 576
MEDECINE INTERNE	2 475	26 730	139 978
PEDIATRIE	29 976	255 919	787 237
MEDECINE CARDIO-VASCULAIRE	33 815	372 005	1 538 415
STOMATOLOGIE	2 842	27 306	162 060
DERMATO-VENERELOGIE	21 187	227 636	794 152
GASTRO-ENTEROLOGIE HEPATOLOGIE	12 905	130 627	530 365
OTO-RHINO-LARYNGOLOGIE	17 257	183 056	754 659
PNEUMOLOGIE	7 278	95 574	472 552
RHUMATOLOGIE	21 759	185 114	788 024
OPHTALMOLOGIE	82 384	772 783	3 645 929
MEDECINE PHYSIQUE READAPTATION	2 198	43 348	271 837
NEUROLOGIE	5 597	62 532	220 159
GERIATRIE	20	106	11 491
NEPHROLOGIE	3 310	63 391	227 632
ANATOMO-CYTO-PATHOLOGIE	22 971	249 263	911 177
ENDOCRINOLOGIE METABOLISME	7 970	78 993	261 231
SANTE PUBLIQUE	-	-	-
ALLERGOLOGIE	2 554	4 927	9 464
BIOLOGIE	134	5 027	16 049
SPECIALITES MEDICALES	573 623	5 993 394	23 607 591



Professions	Nombre d'actes		
	Territoire	Département	Région
INFIRMIER	892 135	12 959 630	77 748 582
MASSEUR-KINESITHERAPIE	561 443	6 774 143	28 910 419
PEDICURE-PODOLOGUE	950	19 674	109 113
ORTHOPHONIE	76 908	866 223	3 085 773
ORTHOPTIE	28 690	236 858	775 115



Centres de Santé	Nombre d'actes		
	Territoire	Département	Région
CDS INFIRMIER	2 856	130 060	1 331 276
CDS MEDICAL	64	2 357	35 784
CDS DENTAIRE	6 556	95 396	617 854
CDS POLYVALENT	4 592	130 772	515 463
CDS NON DEFINI	-	-	< 10
<b>TOUT CENTRE DE SANTE</b>	<b>14 068</b>	<b>358 585</b>	<b>2 500 377</b>



Détails de la consommation en ville :

CONSOMMATION DE SOINS

Focus sur les taux de fuite patients :

Source : SNIIRAM DCIR

Professions médicales		Commune avec la plus grande fuite de patients parmi la sélection	Nombre d'actes	Nombre de patients	Taux de fuite patients*	1ere commune la plus fréquentée		2ème commune la plus fréquentée	
Professions									
CHIRURGIE DENTAIRE	31 149	Colomiers	71 989	17 149	43,4%	31 555	Toulouse	31 557	Tournefeuille
SAGE-FEMME	31 149	Colomiers	7 942	1 015	50,7%	31 555	Toulouse	31 069	Blagnac
OMNIPRATICIEN	31 149	Colomiers	175 361	32 701	44,1%	31 555	Toulouse	31 150	Cornebarrieu
CHIRURGIE	31 149	Colomiers	9 667	3 497	100%	31 555	Toulouse	31 150	Cornebarrieu
RADIOLOGIE	31 149	Colomiers	53 688	15 169	58,8%	31 555	Toulouse	31 150	Cornebarrieu
GYNECOLOGIE OBSTETRIQUE	31 149	Colomiers	12 154	4 732	82,5%	31 555	Toulouse	31 557	Tournefeuille
PSYCHIATRIE NEUROPSYCHIATRIE	31 149	Colomiers	9 954	1 221	76,2%	31 555	Toulouse	31 032	Aussonne
ANESTHESIE-REANIMATION	31 149	Colomiers	10 291	3 550	100%	31 555	Toulouse	31 150	Cornebarrieu
MEDECINE INTERNE	31 149	Colomiers	727	157	100%	31 555	Toulouse	31 424	Plaisance-du-Touch
PEDIATRIE	31 149	Colomiers	8 810	2 726	58,2%	31 555	Toulouse	31 557	Tournefeuille
MEDECINE CARDIO-VASCULAIRE	31 149	Colomiers	10 931	3 454	98,8%	31 150	Cornebarrieu	31 555	Toulouse
STOMATOLOGIE	31 557	Tournefeuille	603	286	100%	31 555	Toulouse	31 149	Colomiers
DERMATO-VENEREOLOGIE	31 149	Colomiers	5 924	3 746	63,1%	31 555	Toulouse	31 424	Plaisance-du-Touch
GASTRO-ENTEROLOGIE HEPATOLOGIE	31 149	Colomiers	4 059	1 751	89,7%	31 555	Toulouse	31 150	Cornebarrieu
OTO-RHINO-LARYNGOLOGIE	31 149	Colomiers	5 553	2 894	57,4%	31 555	Toulouse	31 150	Cornebarrieu
PNEUMOLOGIE	31 149	Colomiers	2 335	1 173	100%	31 555	Toulouse	31 150	Cornebarrieu
RHUMATOLOGIE	31 149	Colomiers	7 873	1 857	100%	31 150	Cornebarrieu	31 555	Toulouse
OPHTALMOLOGIE	31 557	Tournefeuille	19 226	8 578	95,0%	31 555	Toulouse	31 149	Colomiers
MEDECINE PHYSIQUE READAPTATION	31 557	Tournefeuille	626	221	100%	31 157	Cugnaux	31 555	Toulouse
NEUROLOGIE	31 149	Colomiers	1 743	753	100%	31 150	Cornebarrieu	31 555	Toulouse
GERIATRIE	31 149	Colomiers	< 10	< 10	100%	32 147	Gimont	75 107	Paris 7e Arr.
NEPHROLOGIE	31 149	Colomiers	871	154	100%	31 555	Toulouse	31 395	Muret
ANATOMO-CYTO-PATHOLOGIE	31 149	Colomiers	7 024	4 376	100%	31 555	Toulouse	31 069	Blagnac
ENDOCRINOLOGIE METABOLISME	31 149	Colomiers	2 823	1 432	54,7%	31 555	Toulouse	31 069	Blagnac
SANTE PUBLIQUE	Aucune	-	-	-	-	-	-	-	-
ALLERGOLOGIE	31 557	Tournefeuille	368	132	100%	31 149	Colomiers	-	-
BIOLOGIE	31 424	Plaisance-du-Touch	71	68	100%	31 395	Muret	31 547	Seysse

Les territoires en vert et gras font partie de la sélection multi-communes

\*Taux de fuite : Parmi les bénéficiaires résidant à Colomiers et recevant des actes d'OMNIPRATICIEN, 44,1% vont se faire soigner à l'extérieur, majoritairement à Toulouse.

Détails de la consommation en ville :

CONSOMMATION DE SOINS

Focus sur les taux de fuite patients :

Source : SNIRAM DCIR

Professions paramédicales									
Professions	Commune avec la plus grande fuite de patients parmi la sélection		Nombre d'actes	Nombre de patients	Taux de fuite patients*	1ere commune la plus fréquentée		2ème commune la plus fréquentée	
INFIRMIER	31 149	Colomiers	382 591	3 684	26,0%	31 555	Toulouse	31 291	Léguéville
MASSEUR-KINESITHERAPIE	31 149	Colomiers	182 901	7 818	39,5%	31 555	Toulouse	31 557	Tournefeuille
PEDICURE-PODOLOGUE	31 149	Colomiers	304	117	39,3%	31 555	Toulouse	31 557	Tournefeuille
ORTHOPHONIE	31 149	Colomiers	26 330	1 139	36,7%	31 555	Toulouse	31 557	Tournefeuille
ORTHOPTIE	31 557	Tournefeuille	6 093	1 856	72,8%	31 424	Plaisance-du-Touch	31 555	Toulouse

Les territoires en vert et gras font partie de la sélection multi-communes

\*Taux de fuite : Parmi les bénéficiaires résidant à Colomiers et recevant des actes INFIRMIERS, 26% vont se faire soigner à l'extérieur, majoritairement à Toulouse.

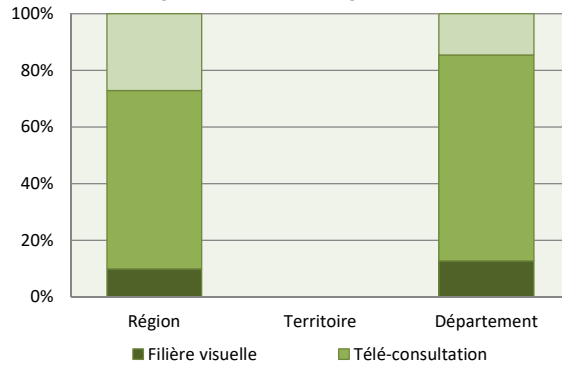
Centres de Santé									
Centres de Santé	Commune avec la plus grande fuite de patients parmi la sélection		Nombre d'actes	Nombre de patients	Taux de fuite patients*	1ere commune la plus fréquentée		2ème commune la plus fréquentée	
CDS INFIRMIER	31 557	Tournefeuille	42	10	100%	31555	Toulouse	47 001	Agen
CDS MEDICAL	31 149	Colomiers	21	13	100%	31555	Toulouse	59 350	Lille
CDS DENTAIRE	31 557	Tournefeuille	1 358	286	100%	31555	Toulouse	31 149	Colomiers
CDS POLYVALENT	31 557	Tournefeuille	1 616	570	100%	31555	Toulouse	95 527	Roissy-en-France
CDS NON DEFINI	Aucune	-	-	-	-	-	-	-	-
TOUT CENTRE DE SANTE	31557	Tournefeuille	3 039	818	100%	31 555	Toulouse	31 149	Colomiers

Les territoires en vert et gras font partie de la sélection multi-communes

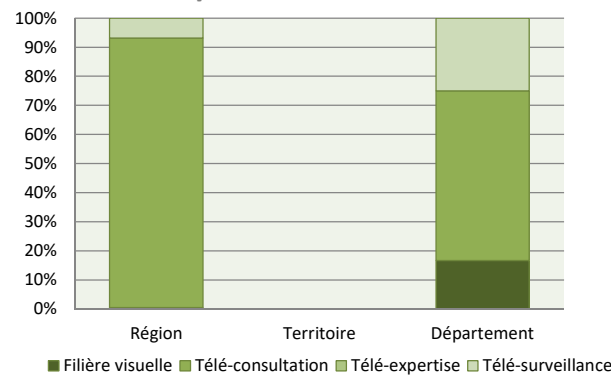
\*Taux de fuite : Parmi les bénéficiaires résidant à Tournefeuille et recevant des actes dans un CDS INFIRMIER, 100% vont se faire soigner à l'extérieur, majoritairement à Toulouse.

Regroupement des actes	Nombre de patients			Nombre d'actes			Nombre de PS		
	Territoire	Département	Région	Territoire	Département	Région	Territoire	Département	Région
Filière visuelle	< 10	7	7	< 10	7	7	< 5	2	2
Télé-consultation	< 10	7	44	< 10	40	1 340	< 5	7	44
Télé-expertise	-	-	-	-	-	-	-	-	-
Télé-surveillance	-	3	19	-	8	99	-	3	19

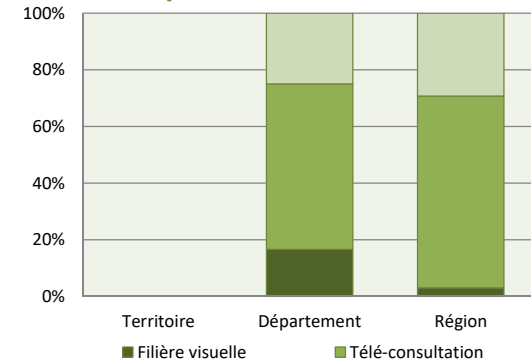
Répartition des patients



Répartition des actes



Répartition des PS





Consommation de soins non programmés :

CONSOMMATION DE SOINS

Focus sur les admissions en urgence avec ou sans hospitalisation .

Source : SNIIRAM PMSI

Etablissements	Territoire	Département	Région
<b>Nombre de passages aux urgences (ATU) sans hospitalisation :</b>			
Centre Hospitalier (CH, CHR, Hop. local, Cancer et Maladies mentales)	12 589	160 596	913 449
Etab. privé autorisé en SSR	-	-	-
Etab. courte/longue durée	419	11 979	24 463
Hôpital de Santé des Armées	13	284	1 077
Autre Etb. Loi Hospi. (Thermal, GCS, entité avec autorisation)	13	196	645
Dispensaire et Centre de Soins	-	-	-
<b>Nombre de passages aux urgences (ATU) avec hospitalisation :</b>			
Centre Hospitalier (CH, CHR, Hop. local, Cancer et Maladies mentales)	1 599	24 830	221 052
Etab. privé autorisé en SSR	-	3	11
Etab. courte/longue durée	1 499	15 972	65 258
Hôpital de Santé des Armées	-	37	163
Autre Etb. Loi Hospi. (Thermal, GCS, entité avec autorisation)	-	20	73
Dispensaire et Centre de Soins	-	-	-
<b>Taux d'hospitalisation après passage aux urgences :</b>			
Centre Hospitalier (CH, CHR, Hop. local, Cancer et Maladies mentales)	11,3%	13,4%	19,5%
Etab. privé autorisé en SSR	-	100%	100%
Etab. courte/longue durée	78,2%	57,1%	72,7%
Hôpital de Santé des Armées	0,0%	11,5%	13,1%
Autre Etb. Loi Hospi. (Thermal, GCS, entité avec autorisation)	0,0%	9,3%	10,2%
Dispensaire et Centre de Soins	-	-	-

Détails sur la consommation en établissement :

CONSOMMATION DE SOINS

Focus sur les séjours hospitaliers par catégorie d'établissement :

Source : SNIIRAM PMSI

Etablissements	MCO		SSR		HAD		PSY	
	Nombre de séjours	Proportions (%)	Nombre de séjours	Proportions (%)	Nombre de séjours	Proportions (%)	Nombre de séjours	Proportions (%)
Centre Hospitalier (CH, CHR, Hop. local, Cancer et Maladies mentales)	15 814	44%	227	13%	26	12%	344	36%
Etab. privé autorisé en SSR	4	0%	1 174	69%	-	-	-	-
Etab. courte/longue durée	20 407	56%	300	18%	72	33%	234	25%
Autres étab. contre Maladies Mentales (CMP, CATTP, SMPR, Ateliers et Appt, Post-cure, Accueil crise)	-	-	-	-	-	-	36	4%
Maison de Santé (Médecine et Maladies Mentales)	-	-	1	0%	-	-	330	35%
Hôpital de Santé des Armées	1	0%	3	0%	-	-	-	-
Etab. Sanitaire des Prisons	-	-	-	-	-	-	-	-
Hospitalisation à Domicile	-	-	-	-	118	55%	-	-
Traitement spécialisé à Domicile	-	-	-	-	-	-	-	-
Centre de Dialyse et Alternative	67	0%	-	-	-	-	-	-
Autre Etb. Loi Hospi. (Thermal, GCS, entité avec autorisation)	10	0%	-	-	-	-	-	-
Dispensaire et Centre de Soins	-	-	-	-	-	-	-	-
Etab. de Transfusion Sanguine	-	-	-	-	-	-	-	-
Institut de Chirurgie Esthétique	-	-	-	-	-	-	-	-

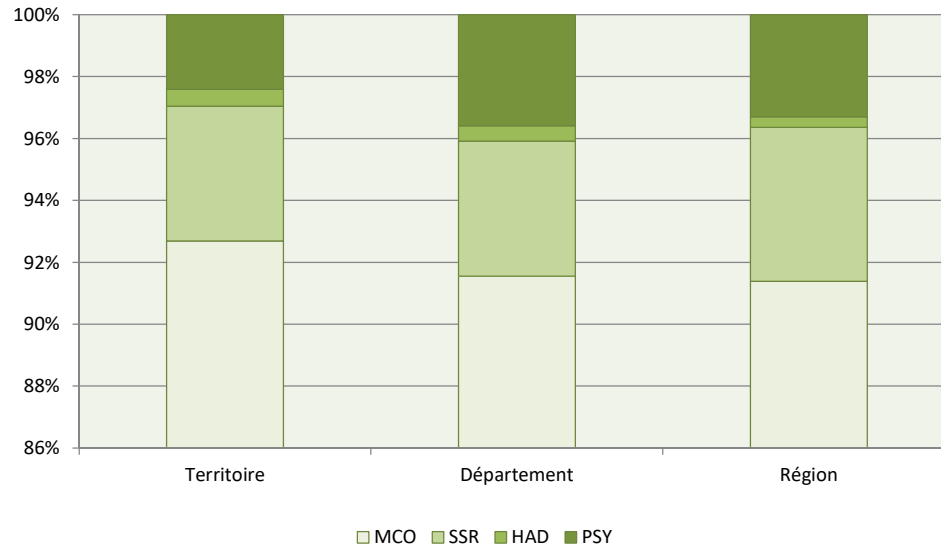
Détails sur la consommation en établissement :

CONSOMMATION DE SOINS

Focus sur les séjours hospitaliers par comparaison territoriale :

Source : SNIIRAM PMSI

	Type d'établissement	Territoire	Département	Région
<b>Nombre de séjours hospitaliers</b>	MCO	36 303	429 831	2 030 636
	SSR	1 705	20 505	110 531
	HAD	216	2 340	7 696
	PSY	944	16 850	73 291
<b>Taux d'hospitalisation</b>	MCO	11,7%	10,2%	8,2%
	SSR	94,9%	94,0%	86,5%
	PSY	100%	100%	100%



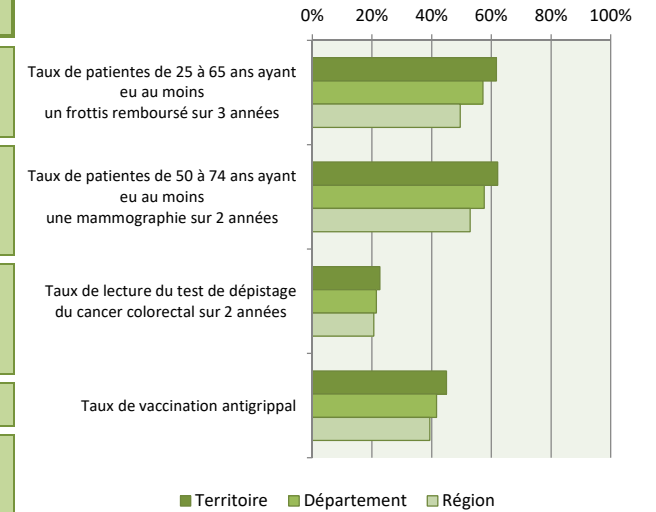
Détails sur la consommation de soins préventifs :

CONSOMMATION DE SOINS

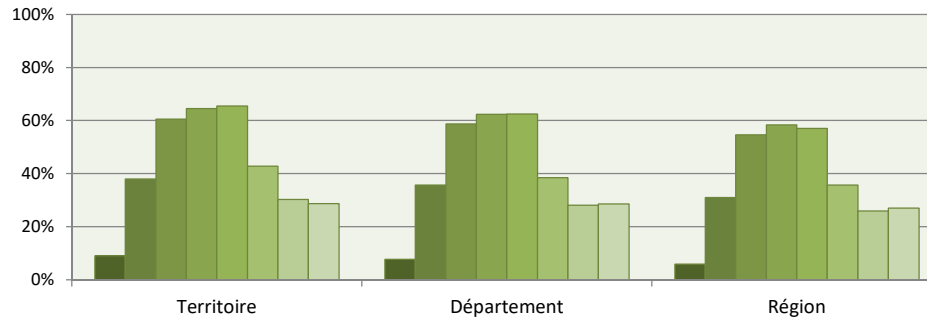
Focus sur les actes de dépistage et de vaccination par comparaison territoriale .

Source : SNIIRAM DCIR

	Territoire	Département	Région
Taux de patientes de 25 à 65 ans ayant eu au moins un frottis remboursé sur 3 années	62%	57%	50%
Taux de patientes de 50 à 74 ans ayant eu au moins une mammographie sur 2 années	62%	58%	53%
Taux de lecture du test de dépistage du cancer colorectal sur 2 années	23%	21%	21%
Taux de vaccination antigrippal	45%	42%	39%
Taux de recours au chirurgien-dentiste			
<i>Patients âgés de 3 ans</i>	9%	8%	6%
<i>Patients âgés de 6 ans</i>	38%	36%	31%
<i>Patients âgés de 9 ans</i>	61%	59%	55%
<i>Patients âgés de 12 ans</i>	64%	62%	58%
<i>Patients âgés de 15 ans</i>	65%	62%	57%
<i>Patients âgés de 18 ans</i>	43%	38%	36%
<i>Patients âgés de 21 ans</i>	30%	28%	26%
<i>Patients âgés de 24 ans</i>	29%	29%	27%



- Patients âgés de 3 ans
- Patients âgés de 6 ans
- Patients âgés de 9 ans
- Patients âgés de 12 ans
- Patients âgés de 15 ans
- Patients âgés de 18 ans
- Patients âgés de 21 ans
- Patients âgés de 24 ans



Détails concernant la surconsommation de soins :

CONSOMMATION DE SOINS

Focus sur les prescriptions-cible par comparaison territoriale :

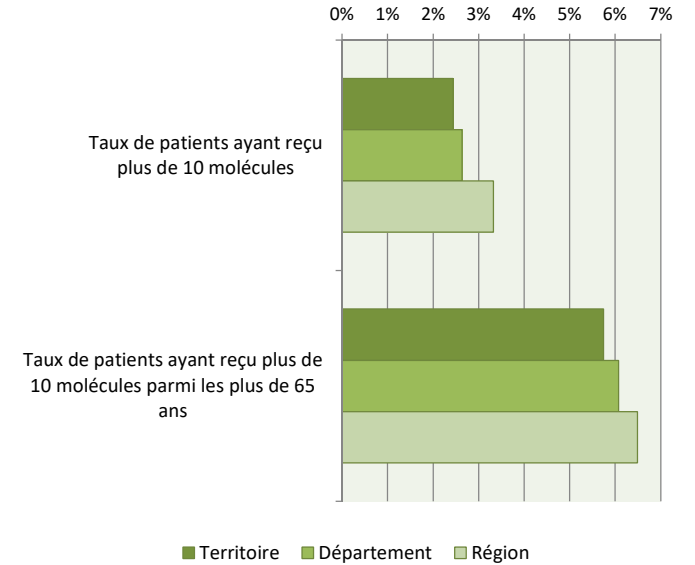
Source : SNIIRAM DCIR

	Territoire	Département	Région
<b>Risque iatrogène* :</b>			
Nombre de patients ayant reçu plus de 10 molécules	1 059	13 043	73 545
Taux de patients ayant reçu plus de 10 molécules	2,44%	2,64%	3,32%
Nombre moyen de molécules par prescription chez les patients	3,42	3,51	3,75
<b>Patients âgés de 65 ans et plus :</b>			
Nombre de patients de 65 ans et plus ayant reçu plus de 10 molécules	619	8 316	49 963
Taux de patients ayant reçu plus de 10 molécules parmi les plus de 65 ans	5,75%	6,08%	6,49%
Nombre moyen de molécules par prescription chez les patients de plus de 65 ans	4,70	4,80	4,90

\*Analyse des délivrances sur le mois d'avril (cf. Lisez-moi)

	Territoire	Département	Région
<b>Antibiorésistance* :</b>			
Nombre de patients ayant reçu une prescription antibiotique	57 954	636 645	2 723 873
Nombre de prescriptions antibiotiques	110 125	1 183 054	5 058 139
Nombre moyen de prescriptions antibiotiques par patient	1,90	1,86	1,86
Nombre de boîtes d'antibiotiques prescrites	256 995	2 794 107	12 171 106
Nombre moyen de boîtes par patient	4,43	4,39	4,47

\*Liste de médicaments issue de l'Agence Nationale de Sécurité du Médicament



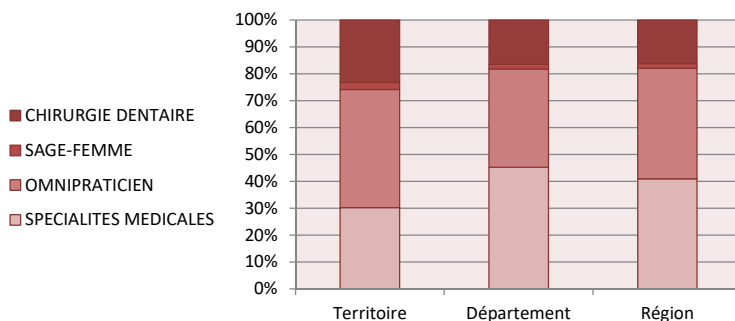
Détails de la production en ville :

PRODUCTION DE SOINS

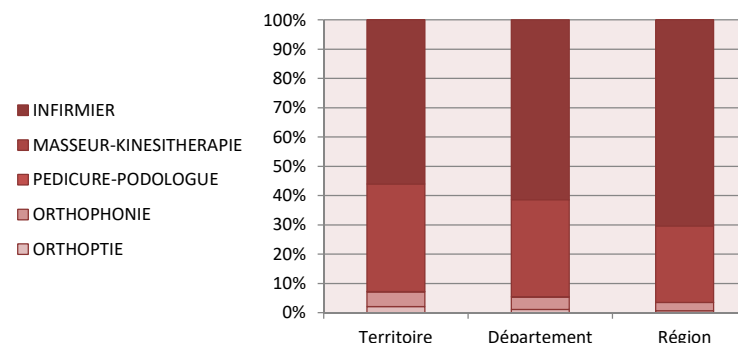
Focus sur la comparaison des territoires :

Source : SNIIRAM DCIR

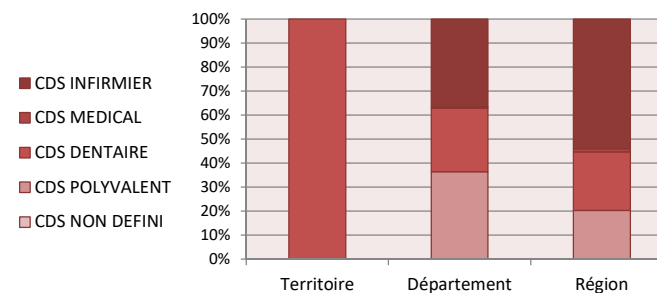
Professions	Nombre d'actes		
	Territoire	Département	Région
CHIRURGIE DENTAIRE	258 511	2 523 608	9 037 976
SAGE-FEMME	29 292	258 919	987 408
OMNIPRATICIEN	486 453	5 593 262	22 944 412
CHIRURGIE	-	483 805	1 373 965
RADIOLOGIE	115 411	1 862 980	6 259 044
GYNECOLOGIE OBSTETRIQUE	28 783	475 184	1 493 694
PSYCHIATRIE NEUROPSYCHIATRIE	9 846	466 757	1 221 611
ANESTHESIE-REANIMATION	-	456 949	1 323 416
MEDECINE INTERNE	3 369	32 262	136 241
PEDIATRIE	39 375	267 718	775 378
MEDECINE CARDIO-VASCULAIRE	6 346	447 727	1 476 644
STOMATOLOGIE	4 277	30 575	155 050
DERMATO-VENEREOLOGIE	24 235	253 069	769 709
GASTRO-ENTEROLOGIE HEPATOLOGIE	8 396	152 764	510 398
OTO-RHINO-LARYNGOLOGIE	11 701	205 881	727 248
PNEUMOLOGIE	-	108 493	456 321
RHUMATOLOGIE	6 433	203 583	771 231
OPHTALMOLOGIE	62 625	842 632	3 507 548
MEDECINE PHYSIQUE READAPTATION	-	46 077	267 272
NEUROLOGIE	4 467	74 051	212 738
GERIATRIE	-	-	11 043
NEPHROLOGIE	-	67 130	218 045
ANATOMO-CYTO-PATHOLOGIE	-	325 089	870 616
ENDOCRINOLOGIE METABOLISME	5 110	90 679	252 182
SANTE PUBLIQUE	-	-	-
ALLERGOLOGIE	5 595	5 595	8 874
BIOLOGIE	-	5 082	15 288
SPECIALITES MEDICALES	335 969	6 904 082	22 813 556



Professions paramédicales	Nombre d'actes		
	Territoire	Département	Région
INFIRMIER	895 572	12 887 101	77 264 831
MASSEUR-KINESITHERAPIE	588 462	6 952 880	28 580 896
PEDICURE-PODOLOGUE	1 126	19 954	107 851
ORTHOPHONIE	81 064	889 835	3 060 110
ORTHOPTIE	33 002	244 815	761 966



Centres de Santé	Nombre d'actes		
	Territoire	Département	Région
CDS INFIRMIER	-	132 230	1 327 754
CDS MEDICAL	-	1 683	32 723
CDS DENTAIRE	5 169	96 116	600 888
CDS POLYVALENT	-	131 276	497 498
CDS NON DEFINI	-	-	-
<b>TOUT CENTRE DE SANTE</b>	<b>5 169</b>	<b>361 305</b>	<b>2 458 863</b>



Détails de la production en ville :

PRODUCTION DE SOINS

Focus sur les taux d'attractivité patients :

Source : SNIIRAM DCIR

Professions		Commune avec la plus grande attraction de patients parmi la sélection	Nombre d'actes	Nombre de patients	Taux d'attractivité	1ère commune de provenance des patients		2ème commune de provenance des patients	
Professions									
CHIRURGIE DENTAIRE	31 557	Tournefeuille	78 511	21 788	61,8%	31 555	Toulouse	31 424	Plaisance-du-Touch
SAGE-FEMME	31 149	Colomiers	10 623	2 006	67,1%	31 555	Toulouse	31 557	Tournefeuille
OMNIPRATICIEN	31 149	Colomiers	200 234	46 056	46,5%	31 555	Toulouse	31 557	Tournefeuille
CHIRURGIE	Aucune	-	-	-	-	-	-	-	-
RADIOLOGIE	31 424	Plaisance-du-Touch	34 651	16 536	73,7%	31 557	Tournefeuille	31 526	La Salvetat-Saint-Gilles
GYNECOLOGIE OBSTETRIQUE	31 557	Tournefeuille	20 159	10 072	77,4%	31 555	Toulouse	31 424	Plaisance-du-Touch
PSYCHIATRIE NEUROPSYCHIATRIE	31 149	Colomiers	6 379	1 071	70,5%	31 555	Toulouse	31 557	Tournefeuille
ANESTHESIE-REANIMATION	Aucune	-	-	-	-	-	-	-	-
MEDECINE INTERNE	31 424	Plaisance-du-Touch	3 369	1 033	96,5%	31 555	Toulouse	31 149	Colomiers
PEDIATRIE	31 557	-	-	-	-	31 555	Toulouse	31 424	Plaisance-du-Touch
MEDECINE CARDIO-VASCULAIRE	31 557	Tournefeuille	3 736	1 440	66,3%	31 424	Plaisance-du-Touch	31 555	Toulouse
STOMATOLOGIE	31 149	Colomiers	4 277	2 314	91,0%	31 555	Toulouse	31 417	Pibrac
DERMATO-VENEREOLOGIE	31 424	Plaisance-du-Touch	10 471	6 322	81,2%	31 149	Colomiers	31 557	Tournefeuille
GASTRO-ENTEROLOGIE HEPATOLOGIE	31 149	Colomiers	5 911	3 705	87,9%	31 555	Toulouse	31 069	Blagnac
OTO-RHINO-LARYNGOLOGIE	31 149	Colomiers	6 568	5 126	74,0%	31 555	Toulouse	31 291	Léguevin
PNEUMOLOGIE	Aucune	-	-	-	-	-	-	-	-
RHUMATOLOGIE	31 557	Tournefeuille	4 165	1 412	74,6%	31 555	Toulouse	31 424	Plaisance-du-Touch
OPHTALMOLOGIE	31 149	Colomiers	38 679	14 792	67,5%	31 555	Toulouse	31 557	Tournefeuille
MEDECINE PHYSIQUE READAPTATION	Aucune	-	-	-	-	-	-	-	-
NEUROLOGIE	31 424	Plaisance-du-Touch	4 467	2 008	85,8%	31 557	Tournefeuille	31 157	Cugnaux
GERIATRIE	Aucune	-	-	-	-	-	-	-	-
NEPHROLOGIE	Aucune	-	-	-	-	-	-	-	-
ANATOMO-CYTO-PATHOLOGIE	Aucune	-	-	-	-	-	-	-	-
ENDOCRINOLOGIE METABOLISME	31 149	Colomiers	3 410	1 856	63,4%	31 555	Toulouse	31 417	Pibrac
SANTE PUBLIQUE	Aucune	-	-	-	-	-	-	-	-
ALLERGOLOGIE	31 149	Colomiers	5 595	2 075	78,9%	31 555	Toulouse	31 557	Tournefeuille
BIOLOGIE	Aucune	-	-	-	-	-	-	-	-

Les territoires en rouge et gras font partie de la sélection multi-communes

\*Taux d'attractivité : Pour les OMNIPRATICIENS exerçant à Colomiers, 46,5% de leur patientèle proviennent de l'extérieur de Colomiers, majoritairement de Toulouse.

Détails de la production en ville :

PRODUCTION DE SOINS

Focus sur les taux d'attractivité patients :

Source : SNIIRAM DCIR

Professions paramédicales									
Professions	Commune avec la plus grande attraction de patients parmi la sélection		Nombre d'actes	Nombre de patients	Taux d'attractivité	1ère commune de provenance des patients		2ème commune de provenance des patients	
INFIRMIER	31 149	Colomiers	425 108	4 059	21,3%	31 555	Toulouse	31 557	Tournefeuille
MASSEUR-KINESITHERAPIE	31 557	Tournefeuille	186 839	9 999	58,4%	31 555	Toulouse	31 424	Plaisance-du-Touch
PEDICURE-PODOLOGUE	31 557	Tournefeuille	419	161	54,7%	31 555	Toulouse	31 157	Cugnaux
ORTHOPHONIE	31 557	Tournefeuille	17 990	1 027	51,5%	31 555	Toulouse	31 149	Colomiers
ORTHOPTIE	31 424	Plaisance-du-Touch	13 902	7 083	77,0%	31 557	Tournefeuille	31 187	Fonsorbes

Les territoires en rouge et gras font partie de la sélection multi-territoires

\*Taux d'attractivité : Pour les INFIRMIERS exerçant à Colomiers, 21,3% de leur patientèle proviennent de l'extérieur de Colomiers, majoritairement de Toulouse.

Centres de Santé									
Centres de Santé	Commune avec la plus grande attraction de patients parmi la sélection		Nombre d'actes	Nombre de patients	Taux d'attractivité	1ère commune de provenance des patients		2ème commune de provenance des patients	
CDS INFIRMIER	Aucune	-	-	-	-	-	-	-	-
CDS MEDICAL	Aucune	-	-	-	-	-	-	-	-
CDS DENTAIRE	31 149	Colomiers	5 169	1 098	53,3%	31 555	Toulouse	31 557	Tournefeuille
CDS POLYVALENT	Aucune	-	-	-	-	-	-	-	-
CDS NON DEFINI	Aucune	-	-	-	-	-	-	-	-
TOUT CENTRE DE SANTE	31149	Colomiers	5 169	1 098	53,3%	31 555	Toulouse	31 557	Tournefeuille

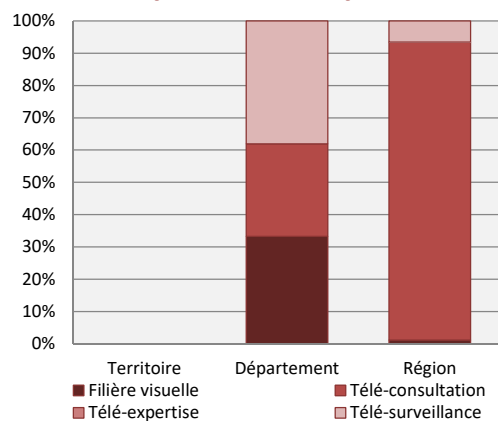
Les territoires en rouge et gras font partie de la sélection multi-territoires

\*Taux d'attractivité : Pour les CDS DENTAIRE situés à Colomiers, 53,3% de leur patientèle proviennent de l'extérieur de Colomiers, majoritairement de Toulouse.

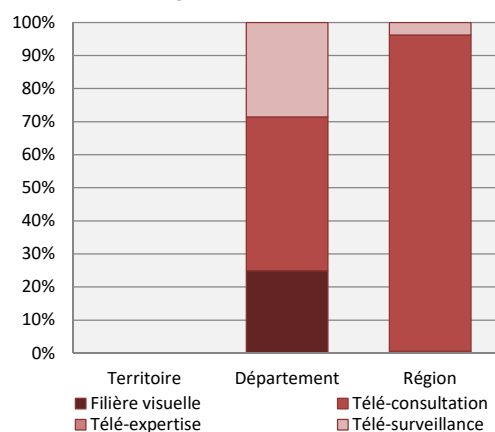


Catégorie des actes	Nombre de patients			Nombre d'actes			Nombre de PS		
	Territoire	Département	Région	Territoire	Département	Région	Territoire	Département	Région
Filière visuelle	< 10	7	7	< 10	7	7	< 5	2	2
Télé-consultation	-	6	544	-	13	1 200	-	3	31
Télé-expertise	-	-	-	-	-	-	-	-	-
Télé-surveillance	-	8	39	-	8	48	-	3	9

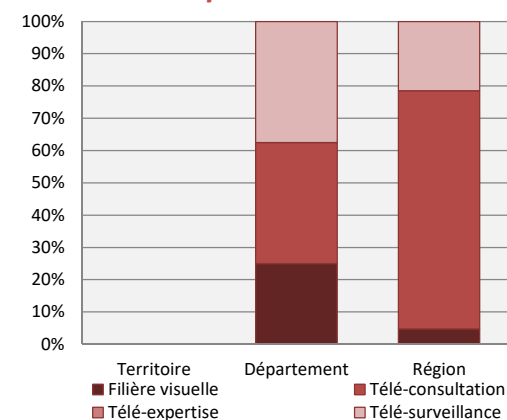
Répartition des patients



Répartition des actes



Répartition des PS



Production de soins non programmés :

PRODUCTION DE SOINS

Focus sur les admissions en urgence avec ou sans hospitalisation :

Source : SNIIRAM PMSI

Etablissements	Territoire	Département	Région
<b>Nombre de passages aux urgences (ATU) sans hospitalisation :</b>			
Centre Hospitalier (CH, CHR, Hop. local, Cancer et Maladies mentales)	-	159 338	960 293
Etab. privé autorisé en SSR	-	-	-
Etab. courte/longue durée	-	13 623	23 565
Hôpital de Santé des Armées	-	-	-
Autre Etb. Loi Hospi. (Thermal, GCS, entité avec autorisation)	-	-	-
Dispensaire et Centre de Soins	-	-	-
<b>Nombre de passages aux urgences (ATU) avec hospitalisation :</b>			
Centre Hospitalier (CH, CHR, Hop. local, Cancer et Maladies mentales)	-	27 105	262 322
Etab. privé autorisé en SSR	-	8	2 023
Etab. courte/longue durée	-	20 644	-
Hôpital de Santé des Armées	-	-	-
Autre Etb. Loi Hospi. (Thermal, GCS, entité avec autorisation)	-	-	-
Dispensaire et Centre de Soins	-	-	-
<b>Taux d'hospitalisation après passage aux urgences :</b>			
Centre Hospitalier (CH, CHR, Hop. local, Cancer et Maladies mentales)	-	14,5%	21,5%
Etab. privé autorisé en SSR	-	100%	100%
Etab. courte/longue durée	-	60,2%	0,0%
Hôpital de Santé des Armées	-	-	-
Autre Etb. Loi Hospi. (Thermal, GCS, entité avec autorisation)	-	-	-
Dispensaire et Centre de Soins	-	-	-

Détails sur la production des établissements :

PRODUCTION DE SOINS

Focus sur les séjours hospitaliers par catégorie d'établissement :

Source : SNIIRAM PMSI

Etablissements	MCO		SSR		HAD		PSY	
	Nombre de séjours	Proportions (%)	Nombre de séjours	Proportions (%)	Nombre de séjours	Proportions (%)	Nombre de séjours	Proportions (%)
Centre Hospitalier (CH, CHR, Hop. local, Cancer et Maladies mentales)	-	-	-	-	-	-	-	-
Etab. privé autorisé en SSR	-	-	1 880	65%	-	-	-	-
Etab. courte/longue durée	190	100%	1 017	35%	-	-	-	-
Autres étab. contre Maladies Mentales (CMP, CATTP, SMPR, Ateliers et Appt, Post-cure, Accueil crise)	-	-	-	-	-	-	-	-
Maison de Santé (Médecine et Maladies Mentales)	-	-	-	-	-	-	-	-
Hôpital de Santé des Armées	-	-	-	-	-	-	-	-
Etab. Sanitaire des Prisons	-	-	-	-	-	-	-	-
Hospitalisation à Domicile	-	-	-	-	-	-	-	-
Traitement spécialisé à Domicile	-	-	-	-	-	-	-	-
Centre de Dialyse et Alternative	-	-	-	-	-	-	-	-
Autre Etb. Loi Hospi. (Thermal, GCS, entité avec autorisation)	-	-	-	-	-	-	-	-
Dispensaire et Centre de Soins	-	-	-	-	-	-	-	-
Etab. de Transfusion Sanguine	-	-	-	-	-	-	-	-
Institut de Chirurgie Esthétique	-	-	-	-	-	-	-	-

Détails sur la production des établissements :

PRODUCTION DE SOINS

Focus sur les séjours hospitaliers par comparaison territoriale :

Source : SNIIRAM PMSI

	Type d'établissement	Territoire	Département	Région
<b>Nombre de séjours hospitaliers</b>	MCO	190	685 676	2 327 149
	SSR	2 897	28 885	133 544
	HAD	-	3 993	12 606
	PSY	-	19 421	77 820
<b>Taux d'hospitalisation</b>	MCO	100%	11,9%	8,7%
	SSR	100%	95,0%	89,2%
	PSY	0%	16,1%	11,9%

